

# 近藤征治の夢世界展

## 若き日への郷愁

大川市立清力美術館：2017年6月4日（日）～6月25日（日）

小中学生の頃、学校から帰宅後裏庭の老梅木と灯籠の形に魅せられて画用紙に描き続けたことや筑後平野の夕日や田畑の美しさに心打たれたこと、神社に茂るクスノキの枝や若葉に感動したことを思い出しながら、それらが原点となった今でも「郷愁と夢の世界」に浸りながら絵筆をとっています。中学3年生の時、松永伍一先生から油絵を描くようにと薦められてキャンバスに夕日の風景を描いた事が昨日のこのように思い出されます。社会人になる18歳までは煤けた二階の小さな部屋で毎日のようにベニヤ板に絵具を塗りつぶしていました。何とも懐かしい時代でした。

本来ならば20代30代の感性豊かな心身ともに充実した時代に本格的な修業をすべきだったと後悔しながらも、50歳になってから我流ではあるが画布に向かう真剣さが身につき、多くの画人先生方や先輩方の指導を得て遅まきながら60歳になってから公募展への挑戦となりました。

この度、野口忠行画伯や地元で活躍する親友の力強いご支援ご協力があり、生まれ故郷であるこの筑後の地で開催させていただく事になりました。

中学時代からの恩師である松永伍一先生の企画展が、はからずも同時に開催されることとなり、ご縁の深さに不思議さを感じながら感謝致しております。

会場の清力美術館は郷土の画家、青木繁ゆかりのレトロな洋館で福岡県重要文化財指定の大川市立美術館でもあります。未熟な心象風景作品の展示で、お恥ずかしいかぎりですが、皆様から忌憚のないご意見ご感想など頂ければ幸いです。

何卒ご高覧賜りますようご案内申し上げます。

## 大川市立清力美術館



開館時間：午前9時～午後5時（月曜休館）

住所：福岡県大川市大字鐘ヶ江77番地16

電話：0944-86-6700

※ 駐車場 15台

### 【アクセス】

西鉄柳川駅より「佐賀駅バスセンター」行のバス乗車  
約20分「中原高木病院前」下車 タクシーで10分

## 個展開催にあたり画家先輩からのメッセージ

### 友、近藤征治氏個展に寄せて

近藤征治氏は、私と同郷の同じ年代の友である。福岡県南部、筑後地方に生を受けた彼は、純粋で多感な青春時代に、この地にて、文学や絵画の偉大なる諸先輩と出会いそれらの人と作品に接し、意欲的に学び、自らも制作に励んだようである。

屋根裏の薄明りの小部屋は、多感な若者にとって創造力を育む無限の可能性を秘めた密室であり、別世界への飛翔の場であった。そんな中、中学時代の恩師、詩人松永伍一氏との出会いは、師が亡くなるまで続き、彼の生涯の進路への大きな指針となり、その影響は特記すべきである。

今回、彼の現在に至るまでの多くの作品を観せてもらった。探究心強く好奇心旺盛な彼は、これまで国内や諸外国を精力的に旅し、そこでの関心事を作品に残している。それらの作品にはエトランゼとして興味本位な表面的描写は見当たらず、彼の人間性に裏打ちされた心眼ともいえる鋭く深い洞察力による表現は、一貫しており、それ故に観る人々を魅了することになる。

そして何よりも近藤イズムの原点は故郷筑後人に共有する自然共存の在り方から来る粘り強さ、良質な温もりある泥臭さではないだろうか。同郷の私は、そのことを強く感じ共鳴し嬉しくなるのである。

画 家 野口忠行

### 近藤征治氏 絵画個展に寄せて

近藤征治氏は八女工業高等学校、私の1年後輩にあたる。同窓会でお会いし、近藤氏が長年にわたり文学や絵画にかけた情熱と生き方を知り、昵懇な絵画の友となった。

本来の仕事と異なる、絵画など芸術的な魅力に取りつかれた者同士の親近感でもあろうか。

近藤氏の絵画作品を拝見するとき、現実の世界を超越した独自の形象を、キャンバスに引っ張り出したような、不思議な感慨を覚えるのは何故だろう。もちろん近藤氏の感性そのものであるが、また生まれ故郷筑後の風景と人情が醸し出すハーモニーのようなものかもしれない、同郷の身に響くものがある。

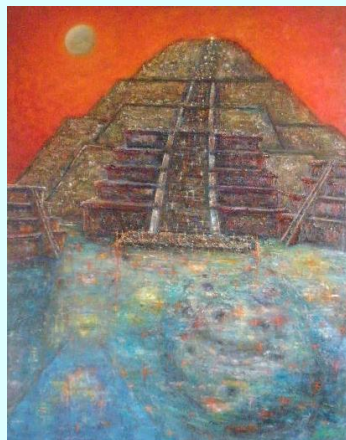
今回の個展は、氏の心に萌芽した魂のかたちを表現した作品を、故郷の光と空気のなかで披露するものである。友人知人の反響を咀嚼することで、彼の芸術性が更に高められるものと信じている。

そんな意味から今回の個展が楽しみである。

絵画の友 西隈 哲夫



追 憶



月に登る「テティワカン」



野 焼 き

#### 近藤 征治

1942年 福岡県三潴郡大木町に生れる

現在：三軌会会友

住 所：〒352-0011 埼玉県新座市野火止 7-18-13

T E L：048-481-7625

メール：[seiji17110@or2.fiberbit.net](mailto:seiji17110@or2.fiberbit.net)